

脳卒中地域連携パスデータ 集計報告 (FIMの結果報告)

2008/04/01~2016/03/31

計画管理病院: 尾道市立市民病院・興生総合病院・
JA尾道総合病院・福山市民病院
脳神経センター大田記念病院・
山田記念病院

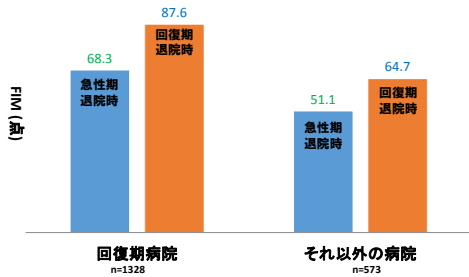
対象

2008年4月~2016年3月計画管理病院へ入院した急性期脳卒中患者、「備後脳卒中地域連携クリニカルパス」を使用し、脳卒中地域連携計画管理料を算定した **4017名**



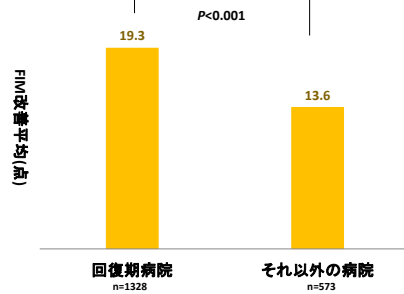
▶ 急性期-回復期FIM

■回復期在院日数 ≤ 180日のみ



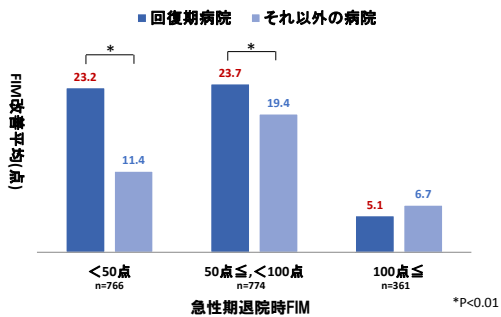
▶ 急性期-回復期FIM改善平均

■回復期在院日数 ≤ 180日のみ



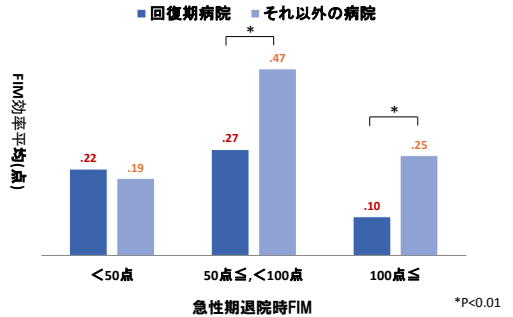
▶ 急性期退院時FIM別 急性期-回復期FIM改善変化

■回復期在院日数 ≤ 180日のみ

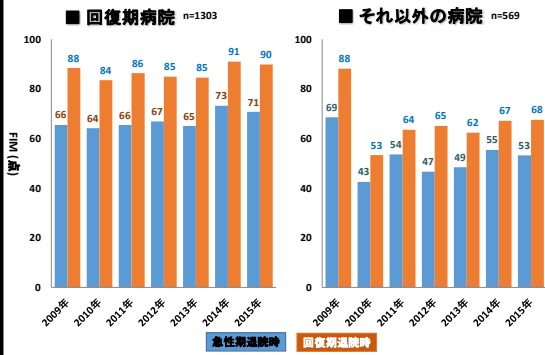


▶ 急性期退院時FIM別 急性期-回復期FIM効率

■回復期在院日数 ≤ 180日のみ
 黄は、FIM効率 (FIM改善/回復期在院日数)をみると、中等度および重症例は回復期以外の病院の方が値が高い



▶ 急性期-回復期FIM 経時的変化



▶ 急性期-回復期-1年後FIM変化

